

## Création 2022

# Duo pour deux inséparables



**C**e duo des inséparables répond à un cri intérieur profond qui perce l'espace et s'inscrit avec force et sensibilité. Plusieurs tableaux chorégraphiques inspirés d'univers picturaux comme ceux de Gustav Klimt et Oscar Schlemmer prennent vie pour offrir au public un spectacle lumineux. Deux danseuses évoluent sur le plateau, reliées l'une à l'autre au niveau du buste. Côte à côte, elles forment un autre corps, tracent de nouveaux chemins, de nouvelles coordinations. Emportées par une atmosphère musicale puissante, elles jouent de fugues en quatre pieds, morcellent puis reconstruisent à leur façon cet espace relationnel singulier. Par cette écriture précise et délicate, les deux corps se fondent pour donner vie à une danse innovante dans un temps suspendu.

# Danse Contemporaine

Durée : 25 minutes

Tout public à partir de 8 ans  
6 ans dans le cadre d'un projet d'Education Artistique et Culturel

Chorégraphie : Chloé Lejeune  
Interprétation : Susy Chetteau et Chloé Lejeune  
Costumes : Sophie André

Lumières : Lucie Guénard  
Crédits musicaux : 4ème symphonie de Gustav Mahler - III Andante  
Chargée de communication : Marine Duquesnoy

## Cie Les Echevelées

Née en 2016 à Amiens, la Compagnie vise la promotion de la Danse Contemporaine sur un territoire coloré de fortes inégalités sociales et d'accès à la Culture. Nous travaillons à des mises en Corps médiatrices de lien entre les êtres et plus spécifiquement entre les sexes et les générations. Nos créations chorégraphiques s'attachent en effet à rassembler petits et grands autour d'un même objet qui devient support de dialogues et de poésies.

Notre Compagnie s'engage depuis ces débuts pour des missions de Transmission auprès de publics variés : jeunes enfants, étudiants, collégiens, duo parent-enfant, professionnels de l'éducation et contribue ainsi à induire une société à l'Ecoute du Corps individuel et groupal. C'est au total près de 1500 personnes initiées à la Danse Contemporaine sur le Territoire grâce à ces actions.

La Directrice Artistique, danseuse et chorégraphe, Chloé Lejeune, ancienne clinicienne et notatrice en mouvement Laban développe des chorégraphies précises et sensorielles visant à créer l'échange également entre les spectateurs. "Danser dans le monde d'aujourd'hui équivaut pour moi à redonner sa place à une sensorialité perdue. La façon dont nos maisons, nos meubles et nos outils modernes sont conçus limite la diversité de nos mouvements et par là l'expression même de notre âme. Mais, si on les laisse libres de danser, nos pieds savent scruter, notre peau respirer et nos yeux toucher."

## L'équipe artistique



*Chloé LEJEUNE / Directrice Artistique, chorégraphe*

Après un cursus en danse classique, Chloé devient interprète pour la Compagnie amiénoise Gabilou dirigée par Sébastien Thierry, qui mêle les arts du cirque et de la danse. Elle poursuit sa formation à l'école Peter Goss conjointement au cursus de Psychomotricité à la Salpêtrière. Elle exerce ensuite durant 5 années en Psychiatrie adulte en tant que psychomotricienne et se forme en cinématographie Laban au CNSMDP où elle obtient le Diplôme de perfectionnement. Elle entre ensuite aux RIDC où elle obtient son Diplôme d'Etat. Durant son parcours, elle reçoit notamment l'enseignement de Christine Gérard, André Lafonta, Noëlle Simonet et danse pour Claire Jenny et Nathalie Pernette. En 2016, elle co-fonde la Compagnie Les Echevelées pour y développer son propre travail chorégraphique en lien avec des missions de transmission auprès d'un public varié. En 2017, elle assiste Xavier Lot sur la Création CORPUS VOLUBILE.

*Susy Chetteau / Interprète*

Susy Chetteau se forme professionnellement à la technique contemporaine ainsi qu'en AFCMD (Analyse fonctionnelle du corps dans le mouvement dansé) aux R.I.D.C (Rencontres Internationales de Danse Contemporaine) de 2012 à 2015 et obtient à l'issue de cette formation son Diplôme d'Etat de professeur de danse contemporaine. Elle enseigne par la suite auprès d'un public varié, pour réaffirmer l'importance du corps en mouvement et de la sensibilité au monde. Dans son parcours, elle croise les enseignements de Christine Gérard, Nathalie Schulmann, André Lafonta et José Cazeneuve. Elle danse comme interprète pour Olivier Bioret (*Hortichorégraphie*), Nathalie Pernette (*Regrets Eternels-La figure du gisant*), Alexandra Damasse (*A quoi tu joues?*), et performe pour Mélanie Perrier. Récemment elle rencontre la chorégraphe Camille Cau et danse dans sa nouvelle création, *Aulbinor*, et chorégraphie pour le collectif de théâtre NOSE.

*Guillaume Boilet / Photographe*

J'ai découvert la photographie par hasard, je m'y suis épanoui et je l'ai choisi professionnellement depuis 2011. J'ai testé beaucoup de possibilité avec la photo, mais j'ai un faible pour la pratique de rue (les inconnus, l'environnement, les émotions incontrôlées ...) Je prends plaisir à exposer; je recherche l'émotion (la vôtre) et je prends plaisir à échanger avec vous sur vos ressentis, même si je peux être le premier à qualifier une "belle" photo sans savoir pourquoi ou sans la comprendre. Pour moi, une expression saisie et vraie donne corps au travail photographique.

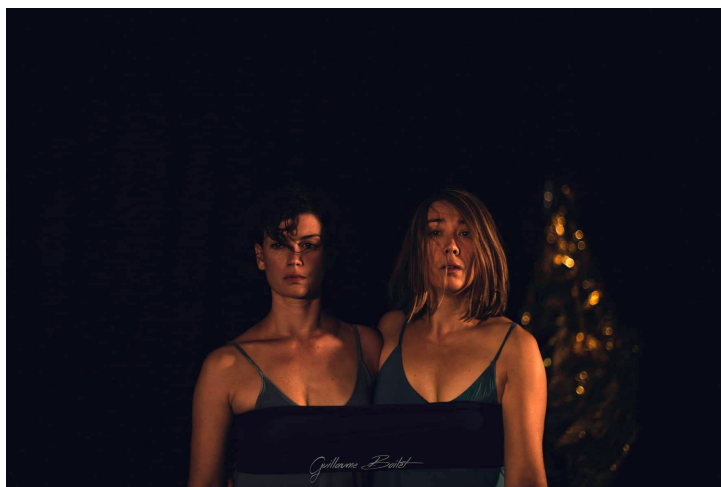
*Lucie Guénard / Créatrice Lumières*

Je suis Lucie Guénard, 29 ans, je travaille l'image depuis 7 ans, technicienne sur les plateaux de tournages, chef opératrice de documentaires et vidéaste de films institutionnels.

Je me met au service de la personne avec qui je travaille, artiste du cinéma ou du spectacle vivant, en apportant mon regard, qui se veut réaliste et naturel, onirique si il le faut, tout en m'adaptant au projet.

« Le duo des inséparables » est pour moi un projet pertinent et créatif, c'est une bouffée d'air que j'ai envie de mettre en lumières et de partager avec mes amis, ma famille et tout le monde, qui en a besoin aujourd'hui.

# Fiche Technique



## PLATEAU

Profondeur : 8 m

Largeur : 6 m

Hauteur sous plafond : 4 m minimum

## MONTAGE

2 heure

## DÉMONTAGE

1 heure

## MATERIEL

Sol adapté à la pratique des danses académiques (parquet ou tapis de danse)

Nécessité de 2 prises 220 V à proximité du plateau.

## EQUIPE ARTISTIQUE

2 danseuses interprètes et une technicienne lumière et son.

## DURÉE DU SPECTACLE

25 minutes

## TOUT PUBLIC

A partir de 8 ans

## TARIFS

1100 € T.T.C pour trois représentations maximum dans la même journée.

Tarifs dégressifs si la programmation est prévue plusieurs jours d'affilés (2000 € T.T.C pour 2 jours et 2900 € T.T.C pour 3 jours)

## LES +

- Frais kilométriques A/R depuis Amiens (80)
- Loges (eau et encas)
- Espace et prise électrique pour table à repasser.

## POSSIBILITÉS AUTOUR DU SPECTACLE

- Ateliers de sensibilisation en danse contemporaine autour des matières chorégraphiques de la pièce (en amont ou en aval du spectacle)
- Echange avec le public à l'issue de la représentation





## **CONTACT**

Direction Artistique - 06 84 84 98 73  
Direction Administrative – 06 13 39 37 45  
[www.compagnie-lesecheveeles.fr](http://www.compagnie-lesecheveeles.fr)

Cie Les Echevelées / Association loi 1901  
Licence 2-1113566